

# 3次元計測装置 3DSL-ScanProHD

## 3次元計測装置 3DSL-ScanProHD

圧力容器、橋梁、  
コンクリート構造物の  
点検に使えます



### 使用イメージ

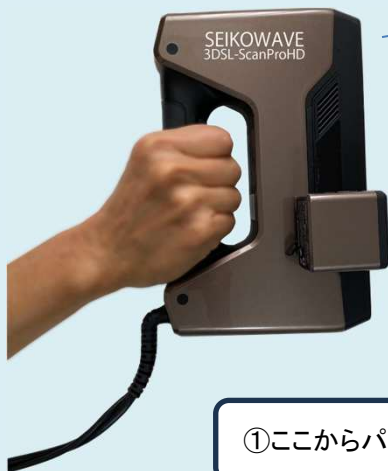
スキャナーから光（パターン光）が出るので、  
50cm程度離れたところから測定します。

②パターン光を当てます



計測例：配管

①ここからパターン光が出ます

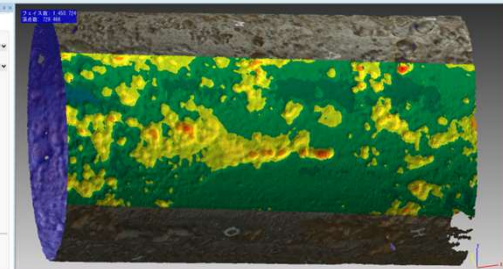


3D



計測3Dデータ（テクスチャ情報あり）

3D



解析結果イメージ

## 3次元計測装置 3DSL-ScanProHD

### 3次元計測装置 3DSL-ScanProHD

#### 【特徴】

- パターン投影法を採用
- 近接・非接触計測用
- ハンドヘルド/固定モード（固定モードはターンテーブルと連動可）
- HDスキャンモード/ラピッドスキャンモード（ラピッドスキャンモードはハンドヘルドのみ対応）
- カラー情報（テクスチャー情報）の取得可能
- 解析・評価用ソフトウェアのラインアップ
  - ・POLYGONALmeister®（凹凸解析用）（セット）
  - ・uni-Fitness®（WES2820 (API-579 / ASME FFS-1)対応の供用適性評価用）（別売）
- 活用分野：インフラや生産設備の表面損傷計測 等

【仕様】	HD スキャンモード	ラピッド スキャンモード	固定 スキャンモード
点群間隔	0.2mm ~ 3mm	0.25mm ~ 3mm	0.24mm
スキャン精度	0.045mm	0.1mm	0.04mm
対物距離	510mm前後	510mm前後	510mm前後
スキャン深度 (被写界深度)	100mm	100mm	100mm
計測1回 あたりの 計測範囲	209mm x 160mm ~ 310mm x 240mm	209mm x 160mm ~ 310mm x 240mm	209mm x 160mm ~ 310mm x 240mm

※スキャナー本体 実寸 高さ約25cm×奥行き約15.5cm×厚み約5cm  
重量 1,250g

※計測用PCが付属（有無の選択可能）

お問い合わせ  
株式会社セコーウェーブ  
TEL: 042-595-7041  
Email: sales@seikowave.jp

