

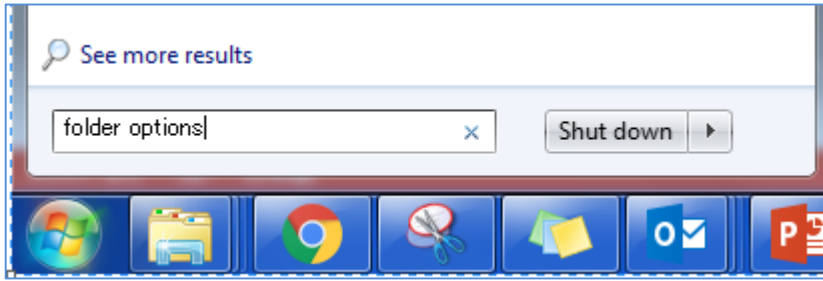
# AP24 – LUTファイルの格納場所

株式会社セイコーウェーブ

発行日：2019.7.31

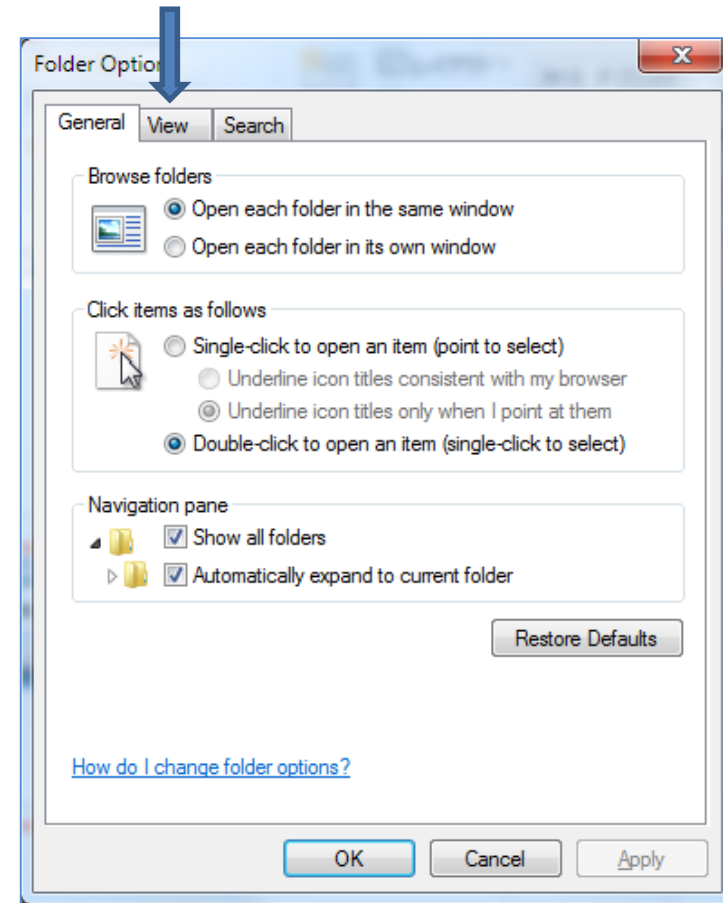
# 事前準備 – フォルダーオプションの変更

スタートバーで “folder options” を入力

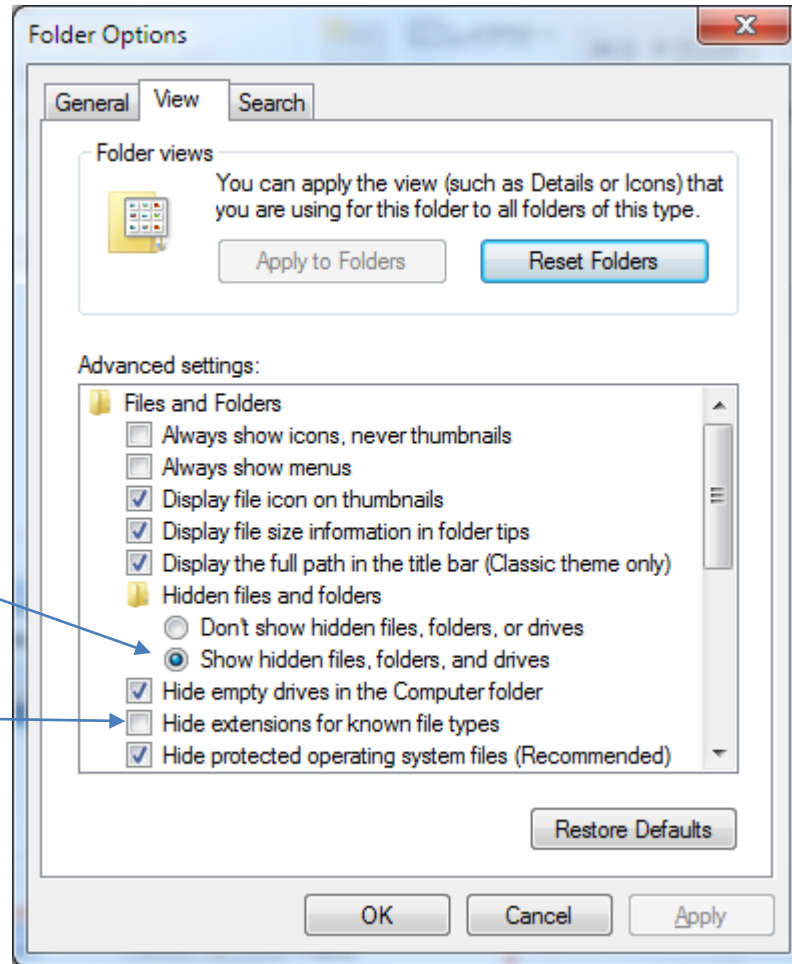


Folder Option ウィンドウが表示される

これを選ぶ



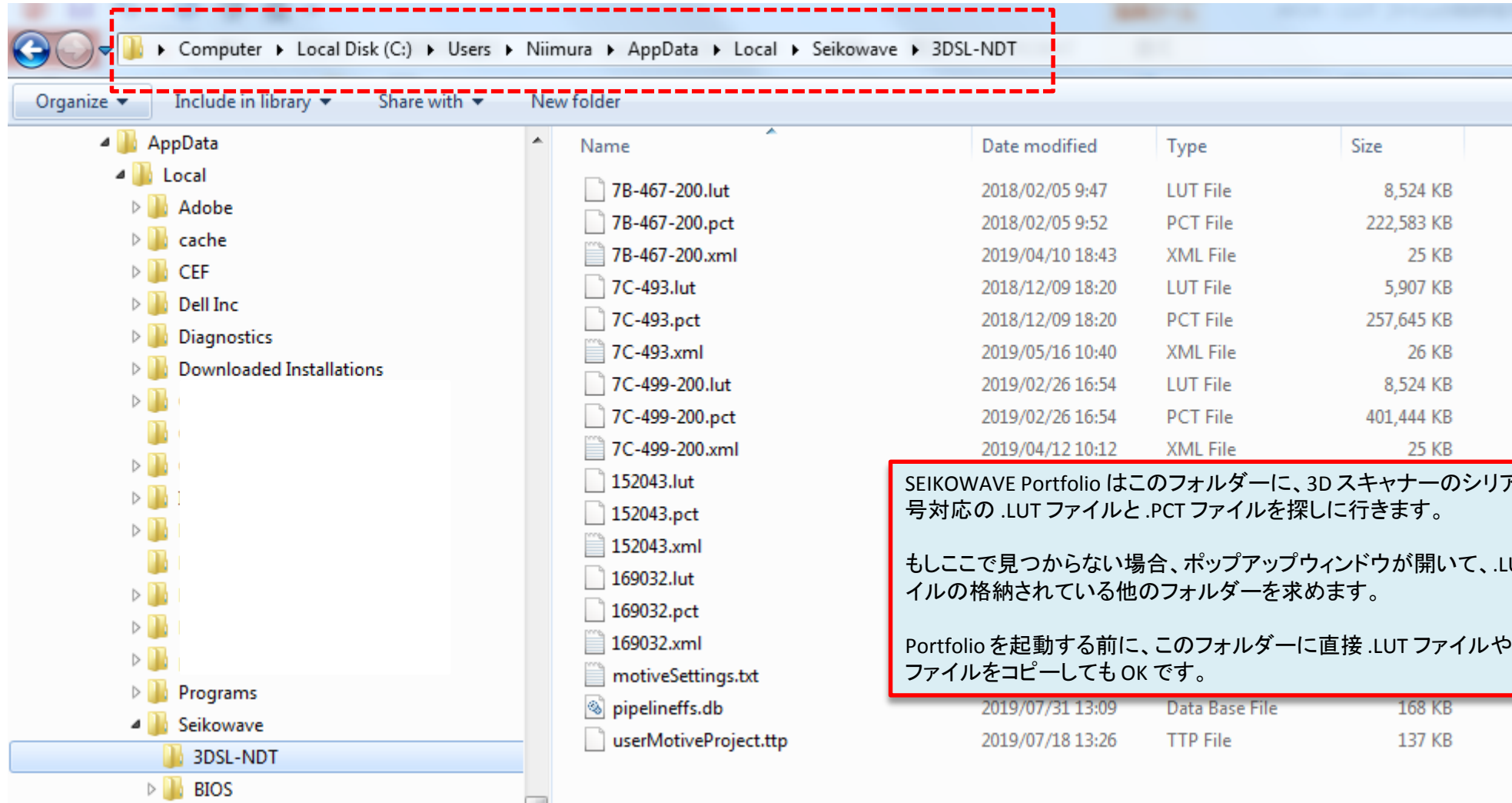
# フォルダーオプションの設定



隠しファイルや隠れフォルダーも表示させるように、チェックを入れる

ファイル拡張子まで表示させるように、チェックを外す

# .LUT ファイルの格納場所



Computer > Local Disk (C:) > Users > Niimura > AppData > Local > Seikowave > 3DSL-NDT

Name	Date modified	Type	Size
7B-467-200.lut	2018/02/05 9:47	LUT File	8,524 KB
7B-467-200.pct	2018/02/05 9:52	PCT File	222,583 KB
7B-467-200.xml	2019/04/10 18:43	XML File	25 KB
7C-493.lut	2018/12/09 18:20	LUT File	5,907 KB
7C-493.pct	2018/12/09 18:20	PCT File	257,645 KB
7C-493.xml	2019/05/16 10:40	XML File	26 KB
7C-499-200.lut	2019/02/26 16:54	LUT File	8,524 KB
7C-499-200.pct	2019/02/26 16:54	PCT File	401,444 KB
7C-499-200.xml	2019/04/12 10:12	XML File	25 KB
152043.lut			
152043.pct			
152043.xml			
169032.lut			
169032.pct			
169032.xml			
motiveSettings.txt			
pipelineffs.db	2019/07/31 13:09	Data Base File	168 KB
userMotiveProject.ttp	2019/07/18 13:26	TTP File	137 KB

SEIKOWAVE Portfolio はこのフォルダーに、3D スキャナーのシリアル番号対応の .LUT ファイルと .PCT ファイルを探しに行きます。

もしここで見つからない場合、ポップアップウィンドウが開いて、.LUT ファイルの格納されている他のフォルダーを求めます。

Portfolio を起動する前に、このフォルダーに直接 .LUT ファイルや .PCT ファイルをコピーしても OK です。