



Microscanner scanning examples

Nov 11, 2023
SEIKOWAVE K.K.

Scanner & sample

Microscanner



Fillet welding

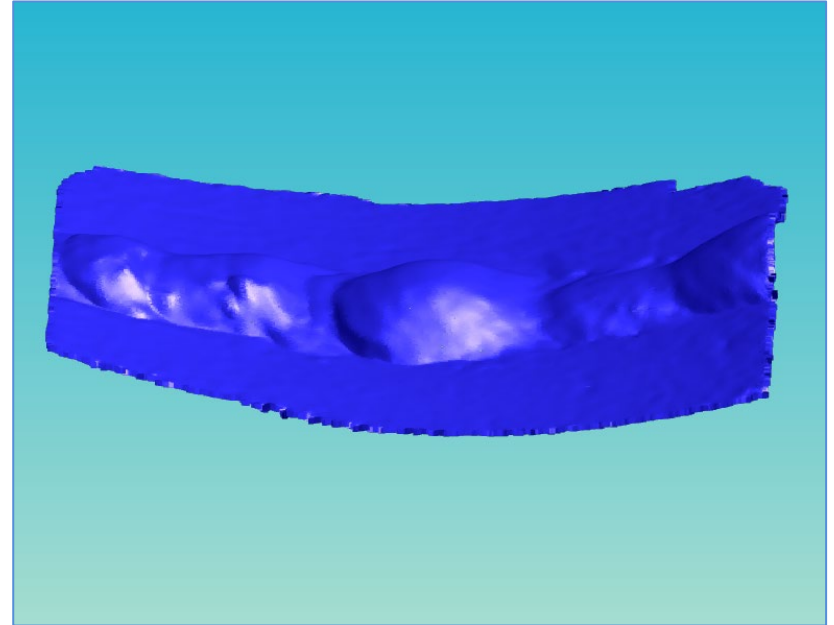


1. Weld line inside of pipe

Texture ON



Texture OFF



1. Irregularity inspection

コマンドダイアログ

格子の代表値 有効な全評価点

実行

基本統計量

基本統計量

区分の範囲設定

プリセット

閾値	↑ ↓	表面積	割合(%)
1.44		27.75	3.95
0.90		23.66	3.36
0.70		25.14	3.57
0.50		28.09	3.99
0.30		51.17	7.27
0.10		259.33	36.87
-0.10		157.27	22.36
-0.30		104.13	14.80
-0.50		25.36	3.60
-0.70		1.53	0.22
-0.90		0.00	0.00
-1.44			

コンターに適用 中間閾値設定

実行後詳細表示

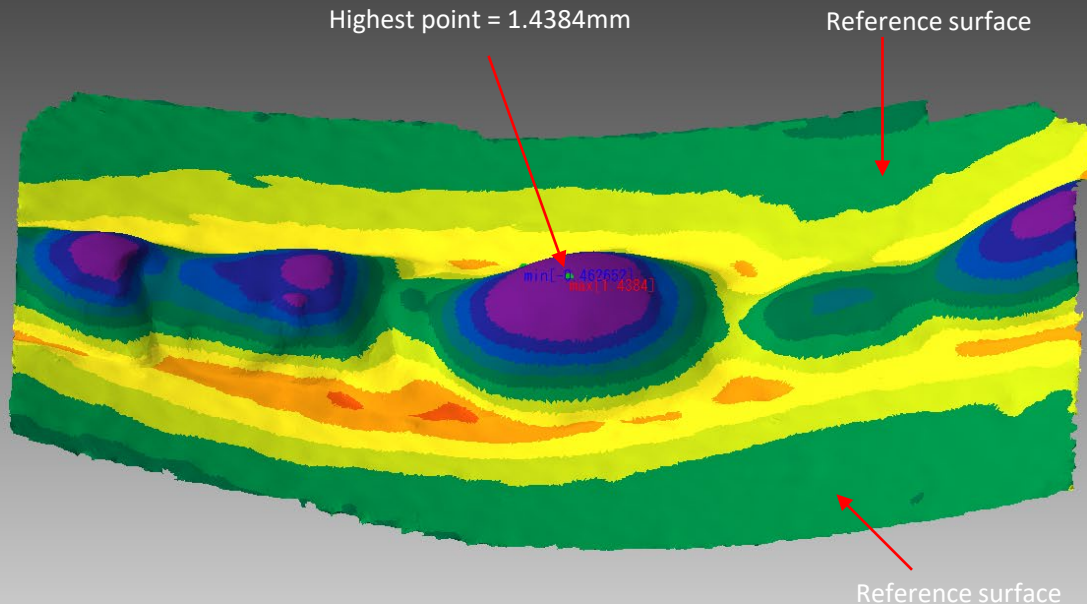
検査する

指示領域内の最大離れ: 1.4384

指示領域内の最小離れ: -0.462652

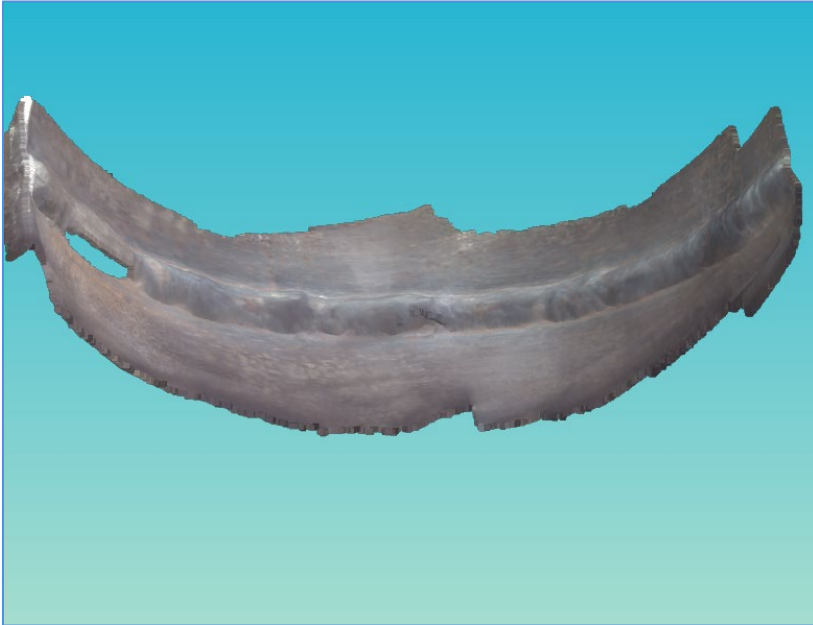
フェイス数: 127,623
頂点数: 64,642

Purpose: Evaluation of evenness of bead height

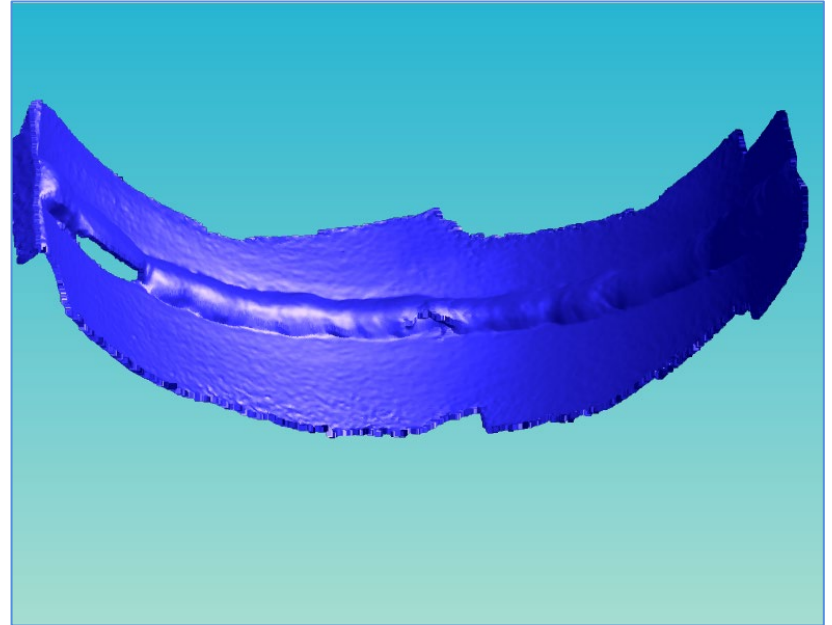


2. Weld line inside of pipe

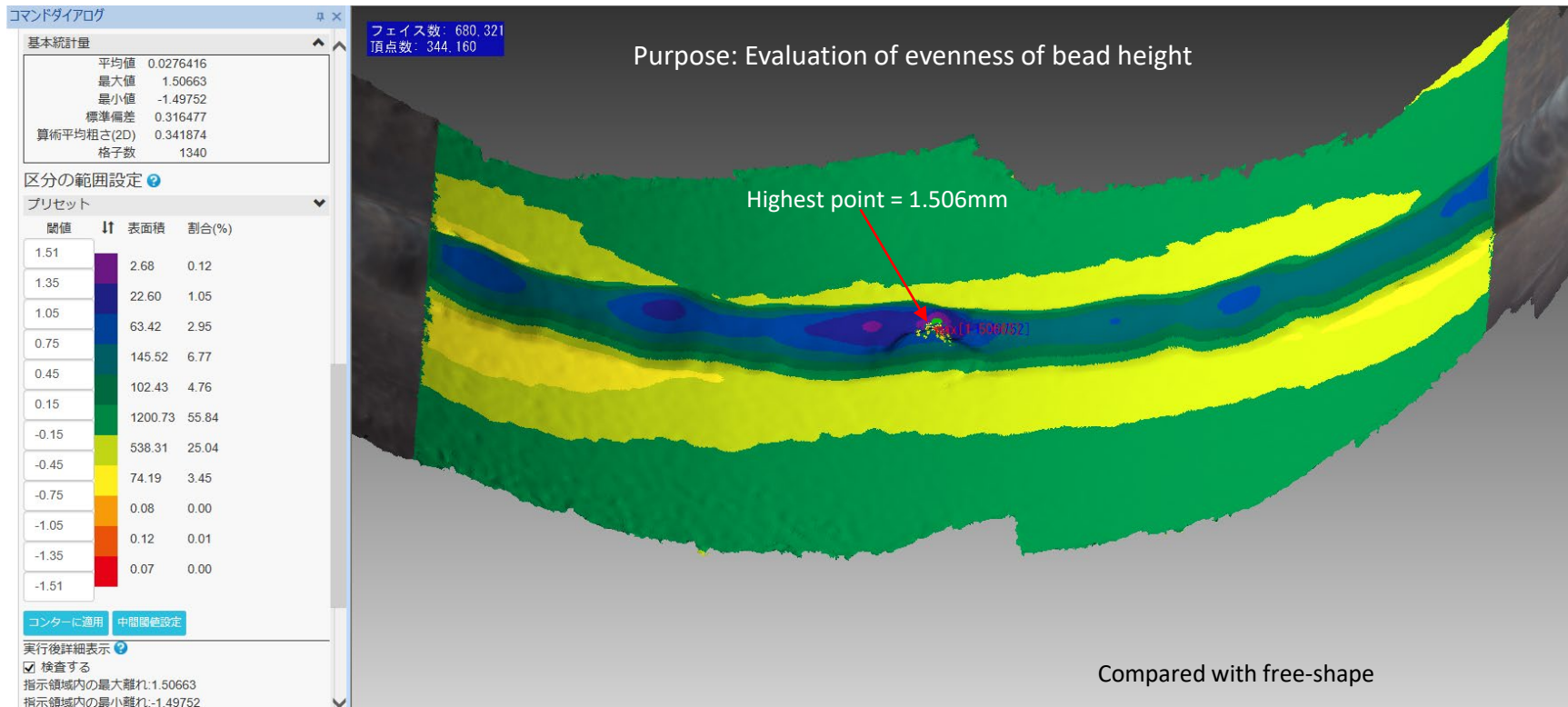
Texture ON



Texture OFF

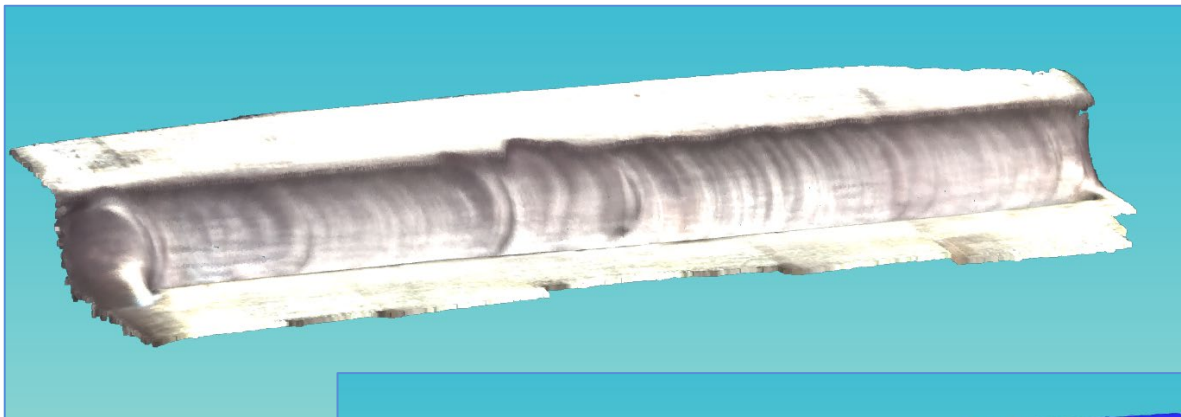


2. Irregularity inspection

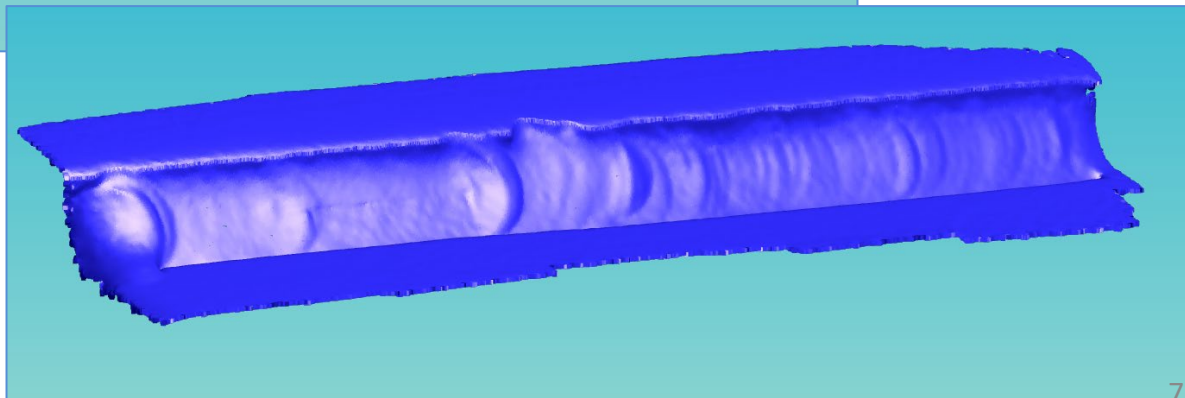


3. Fillet welding

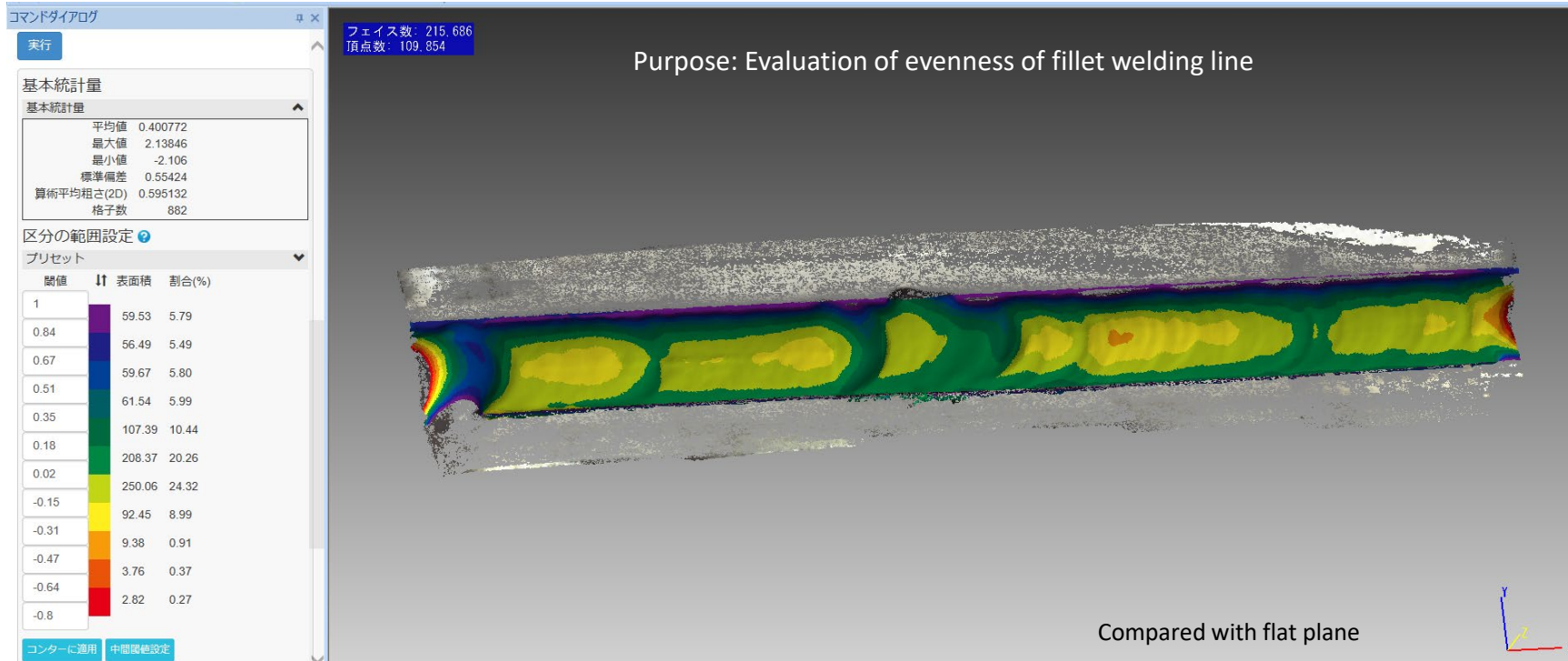
Texture ON



Texture OFF

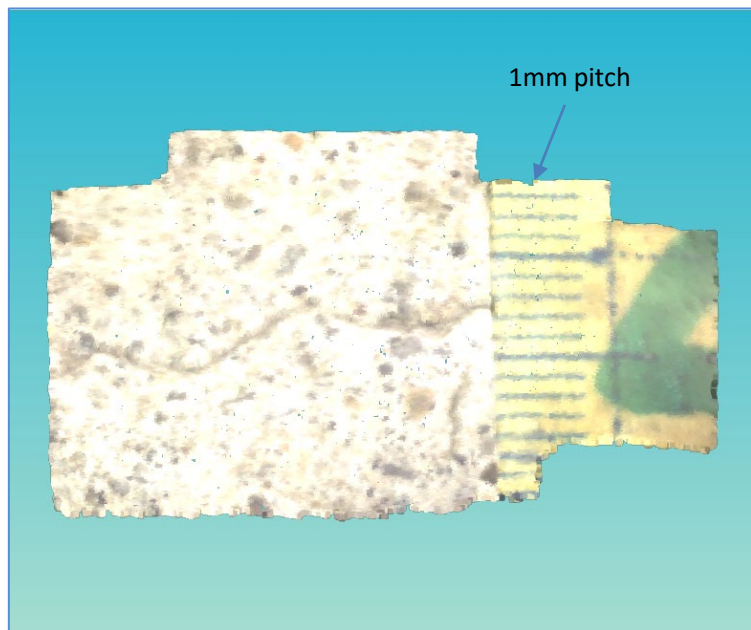


3. Irregularity inspection

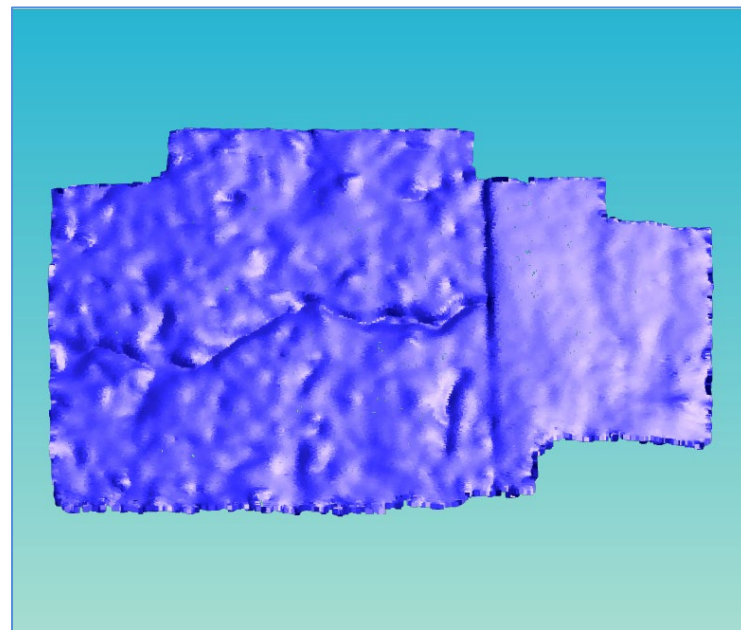


4. Crack on concrete

Texture ON



Texture OFF



4. Irregularity inspection

コマンドダイアログ

基本統計量

平均値	-0.0399034
最大値	0.210382
最小値	-0.424091
標準偏差	0.097737
算術平均粗さ(2D)	0.096025
格子数	1755

区分の範囲設定

プリセット

閾値	↑ 表面積	割合(%)
0.4	0.00	0.00
0.33	0.00	0.00
0.25	0.32	0.15
0.18	5.08	2.32
0.11	35.62	16.27
0.04	91.64	41.86
-0.04	52.78	24.11
-0.11	16.46	7.52
-0.18	9.42	4.30
-0.25	5.70	2.60
-0.33	1.52	0.69
-0.4		

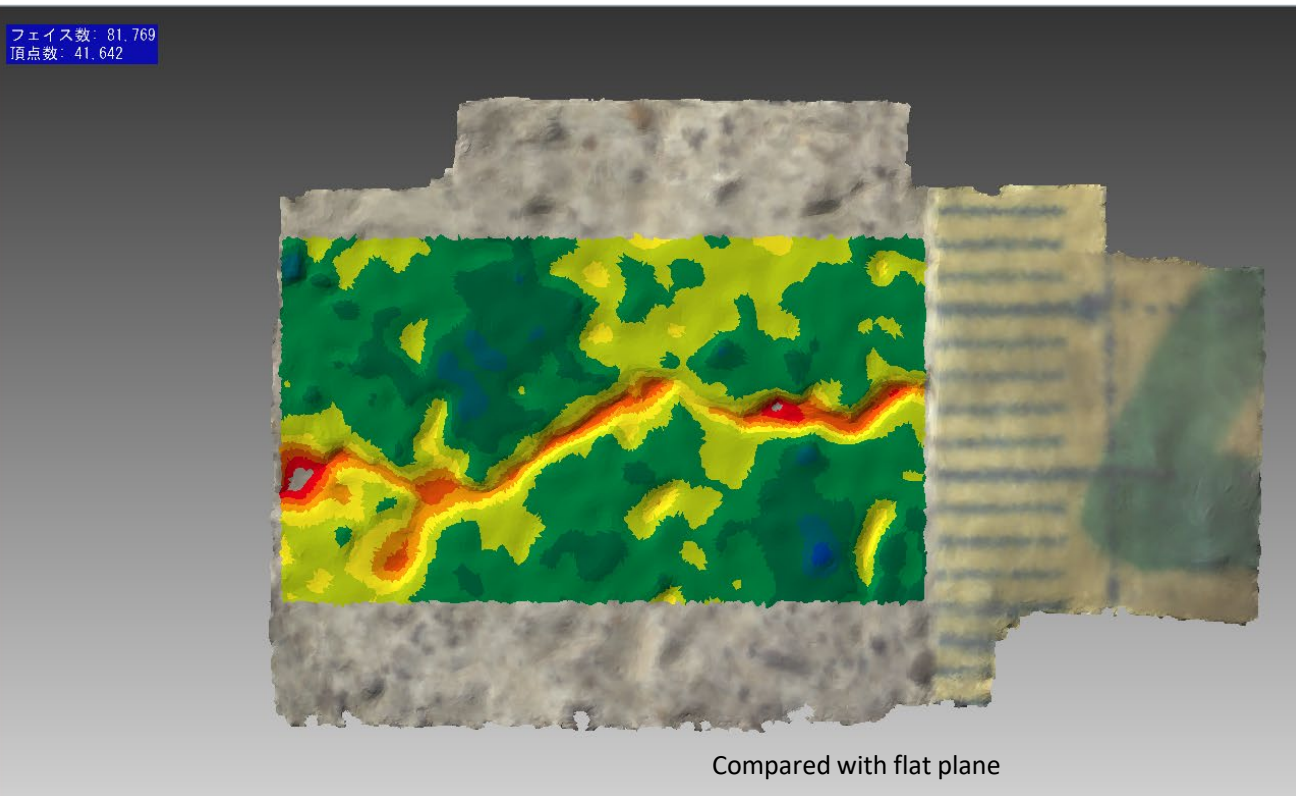
コンターに適用 中間閾値設定

実行後詳細表示

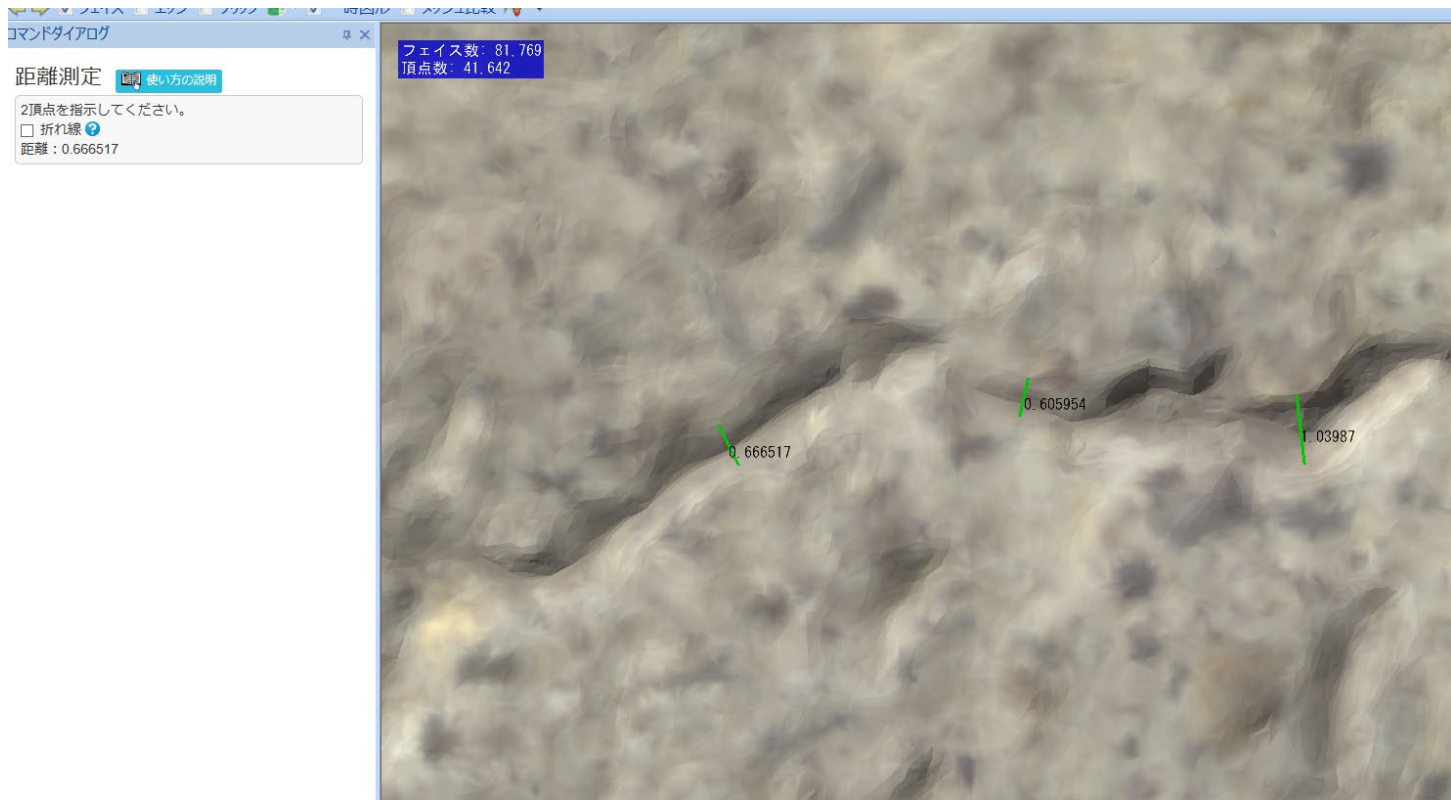
検査する

指示領域内の最大離れ:

指示領域内の最小離れ:



Crack width



Crack length

