

溶接部品質解析

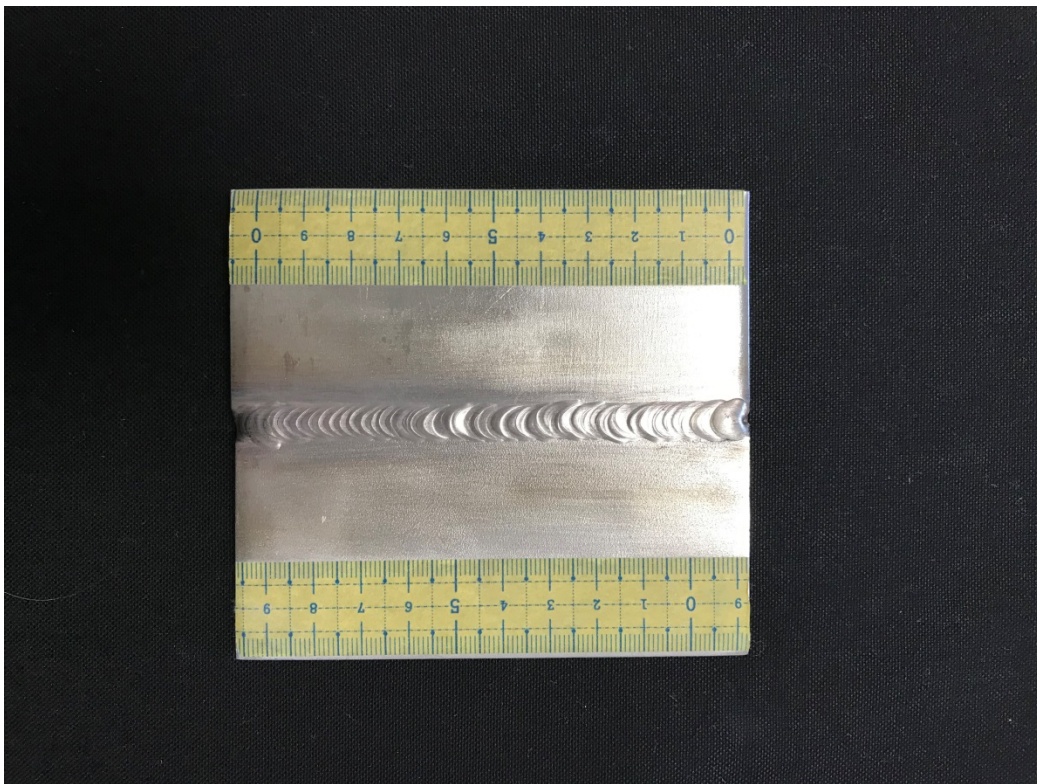
1. 溶接直後の品質解析
2. 供用後の腐食解析

株式会社セイコーウェーブ

2021.5.13

1. 溶接直後の品質解析

サンプル 1 (突き合わせ溶接)

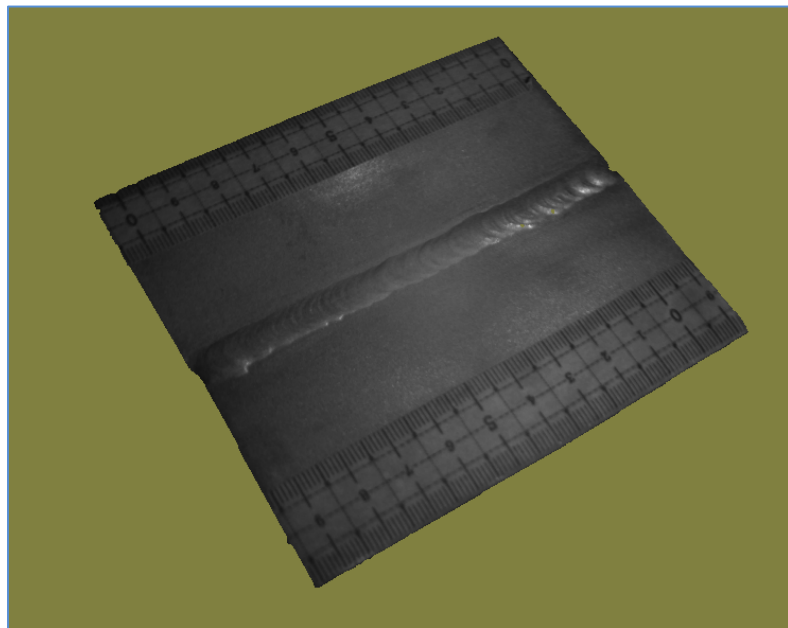


* サンプル 片の表面は光沢有。
正反射を防ぐためにPT用現像
スプレーを使用

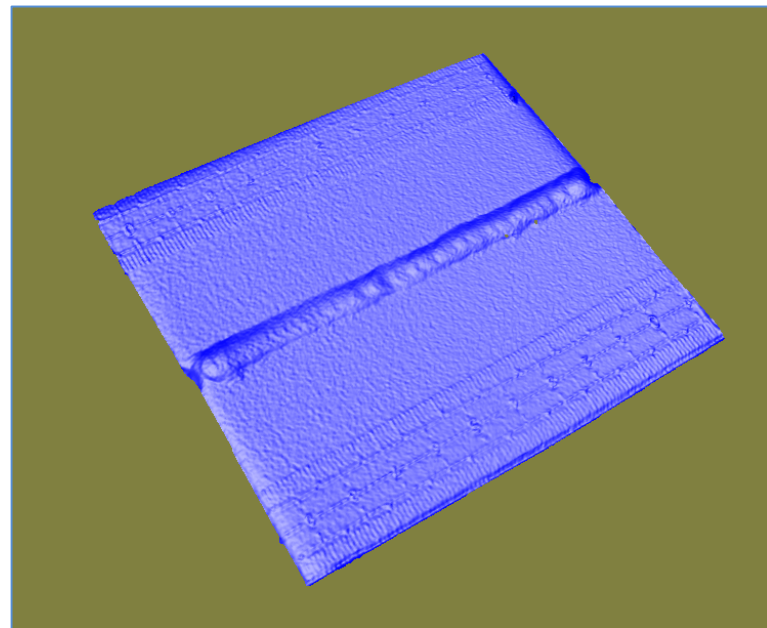


サンプル 1 3D画像

テクスチャ(グレースケール)有

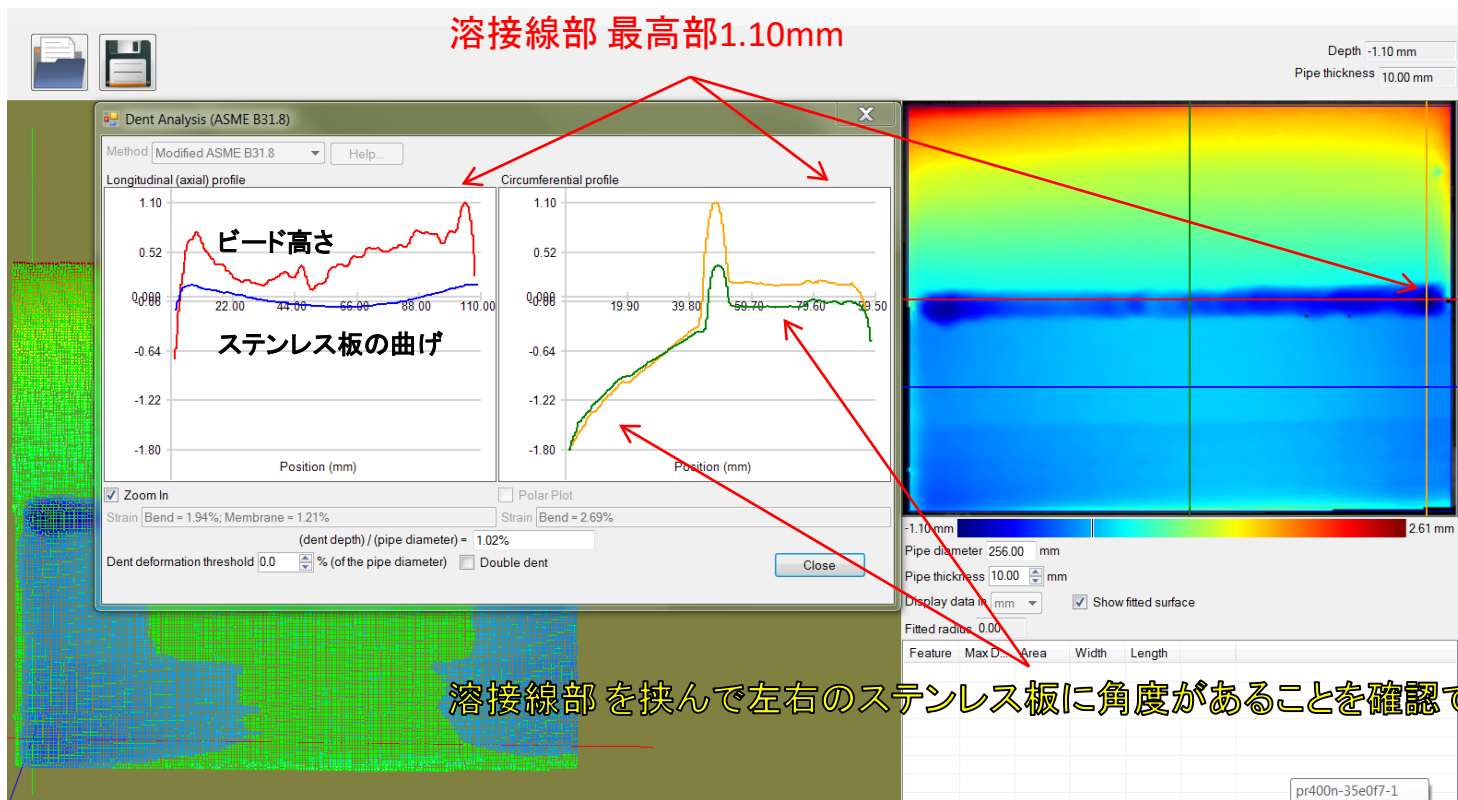


テクスチャ無

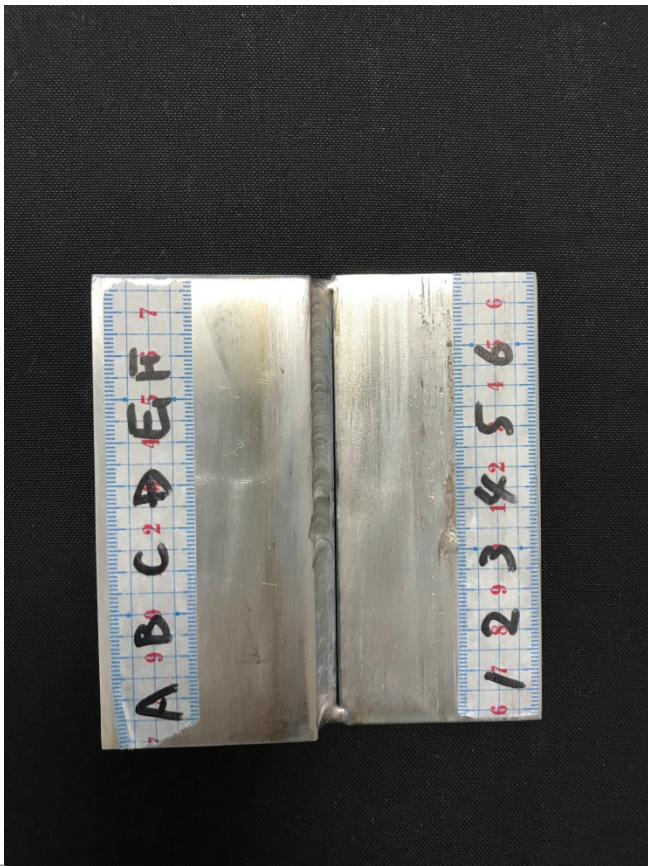


ステンレス板の突き合わせ溶接

サンプル 1 溶接部解析結果



サンプル 2 (突き合わせ溶接)

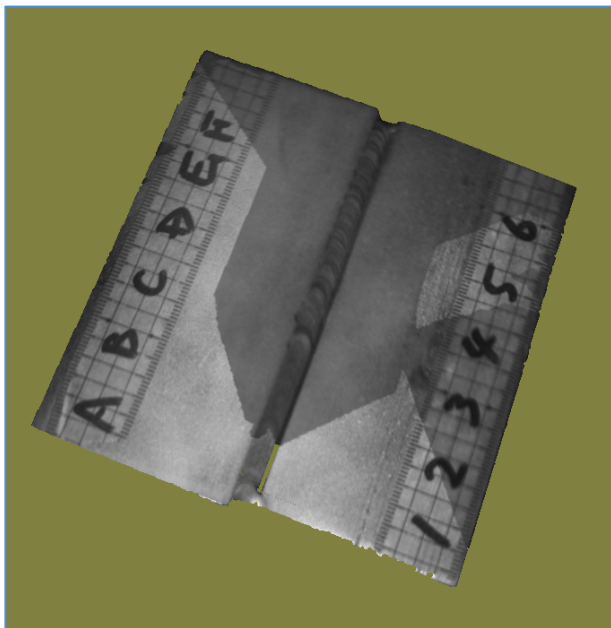


* サンプル 片の表面は光沢有。
正反射を防ぐためにPT用現像
スプレーを使用

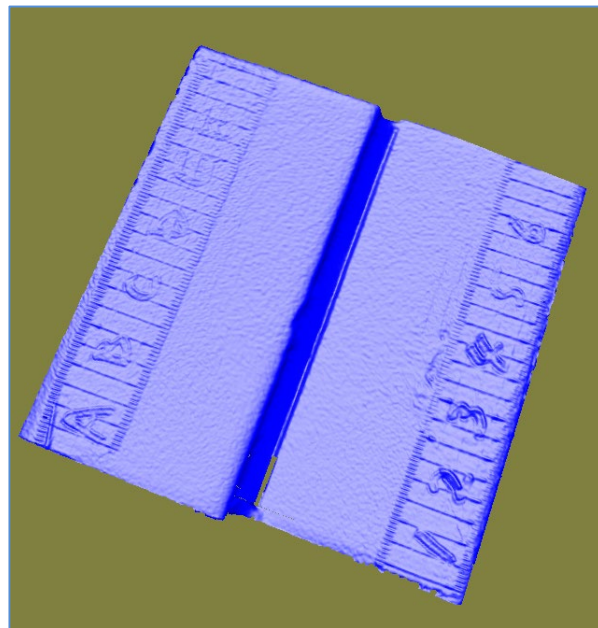


サンプル 2 3D画像

テクスチャ(グレースケール)有

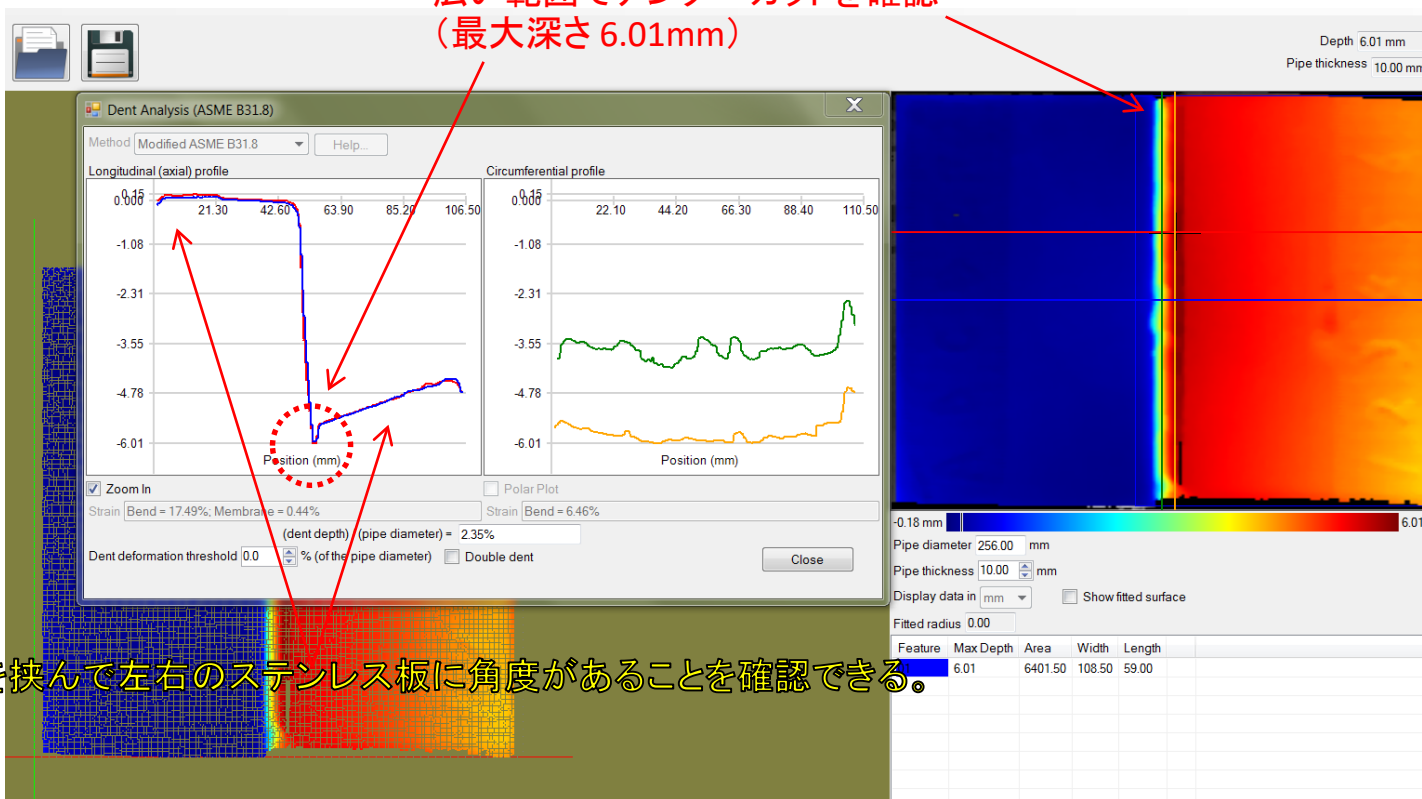


テクスチャ無



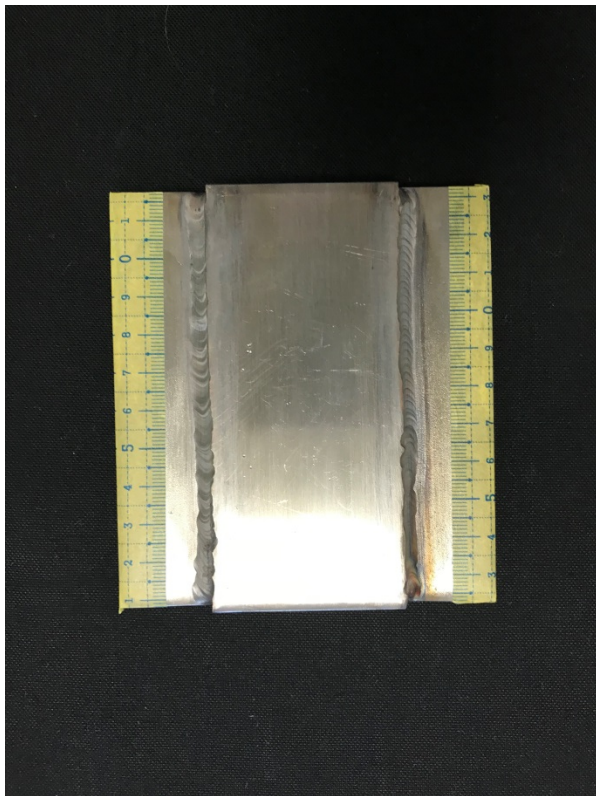
サンプル 2 溶接部解析結果

広い範囲でアンダーカットを確認
(最大深さ 6.01mm)



溶接線部を挟んで左右のステンレス板に角度があることを確認できる。

サンプル 3 (片面当て金隅肉溶接)

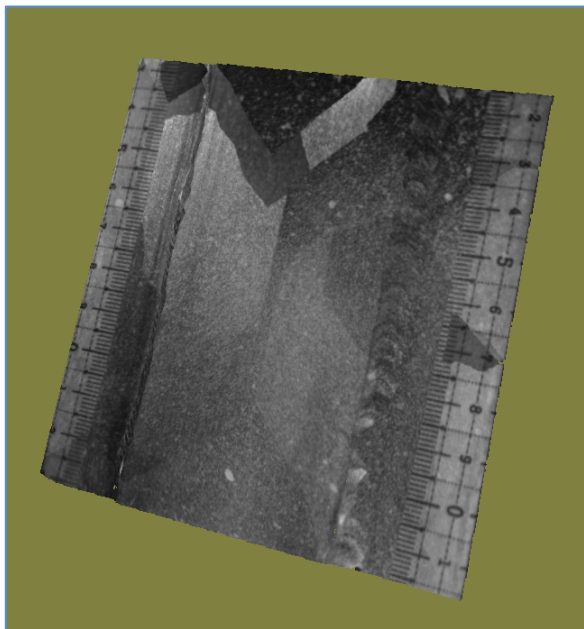


* サンプル 片の表面は光沢有。
正反射を防ぐためにPT用現像
スプレーを使用

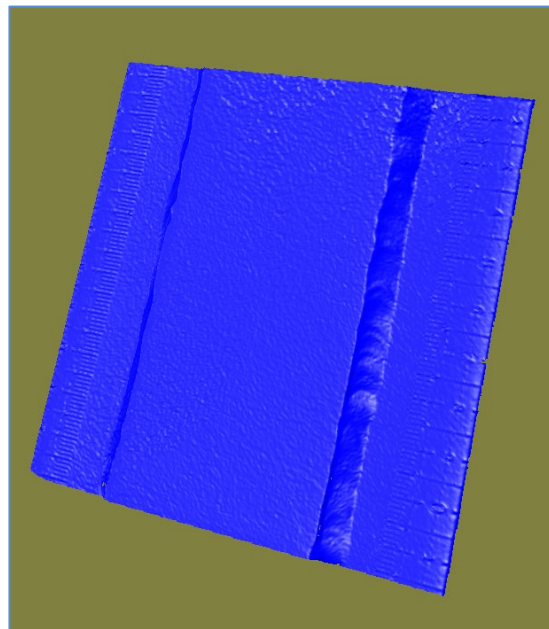


サンプル 3 3D画像

テクスチャ(グレースケール)有

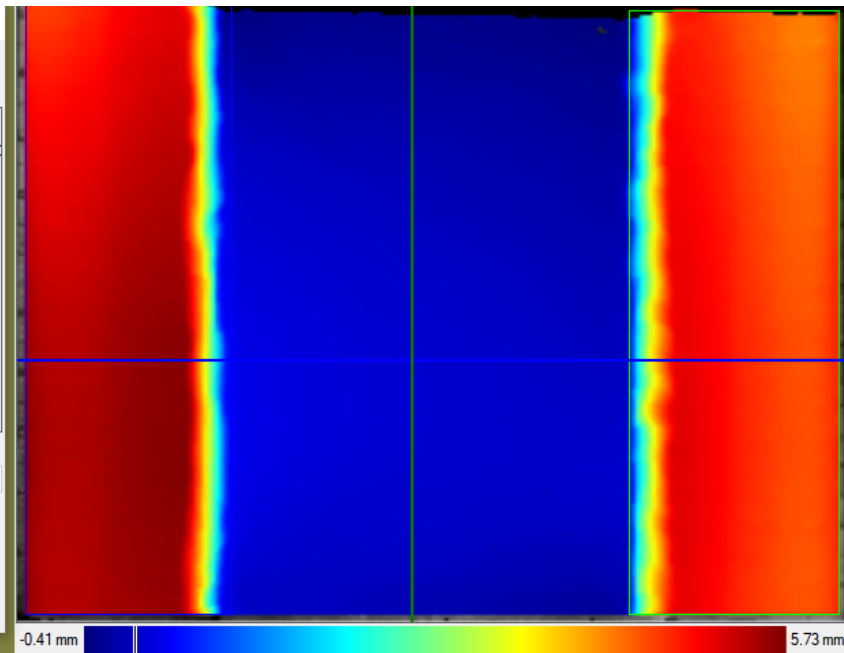
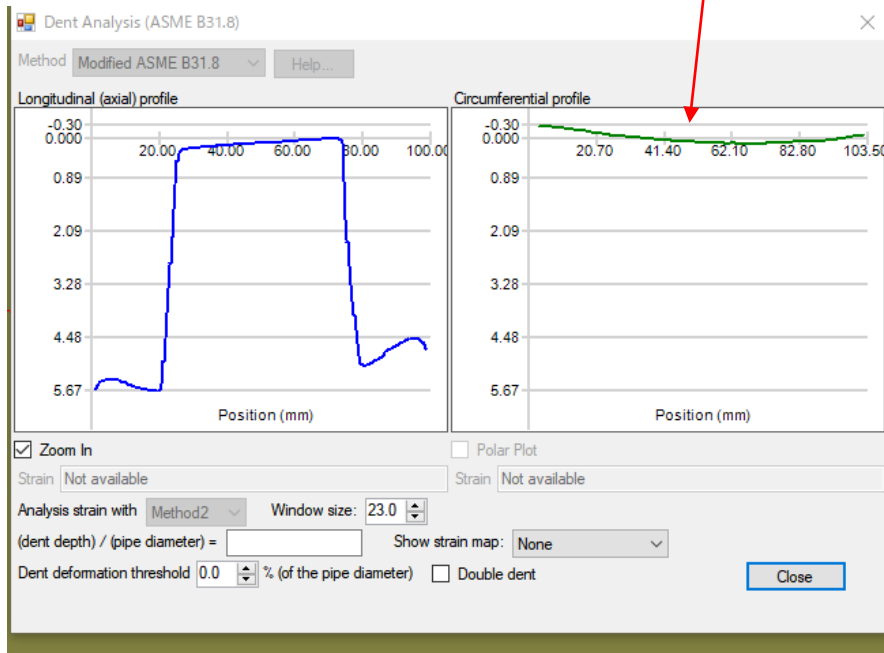


テクスチャ無

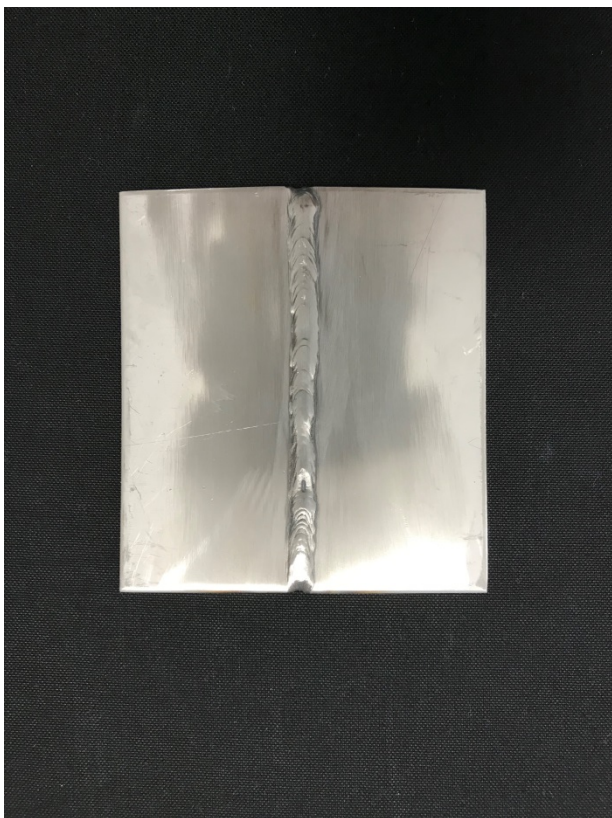


サンプル 3 溶接部解析結果

当て金の長手方向に歪みを認める (0.3mm程度)



サンプル 4 (突き合わせ溶接)

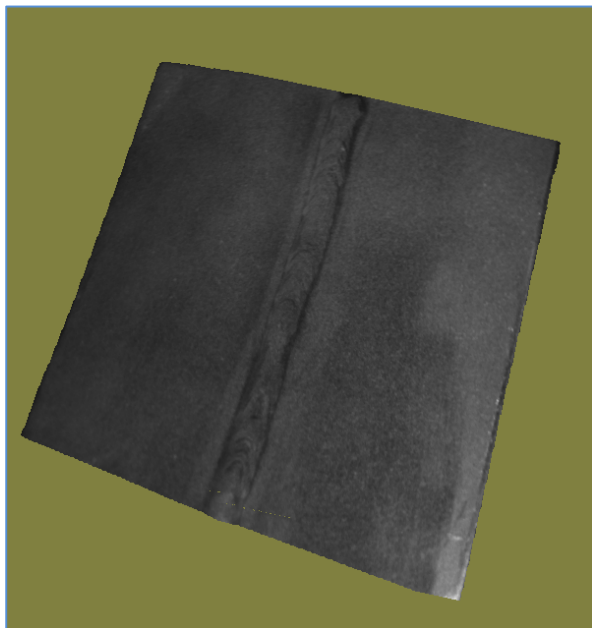


* サンプル 片の表面は光沢有。
正反射を防ぐためにPT用現像
スプレーを使用

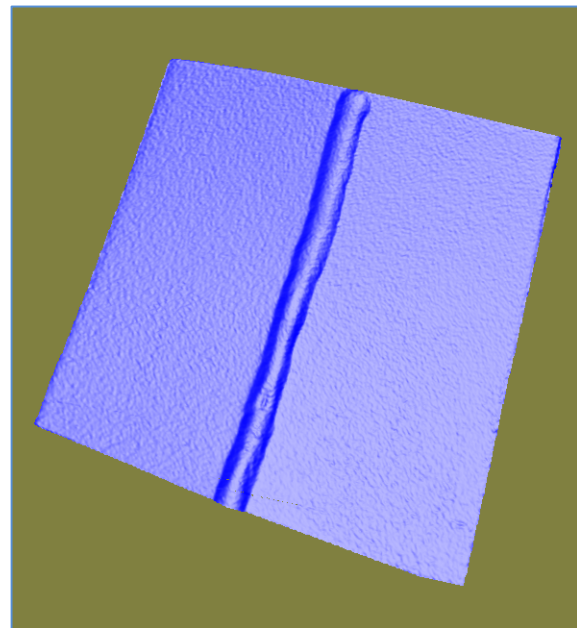


サンプル 4 3D画像

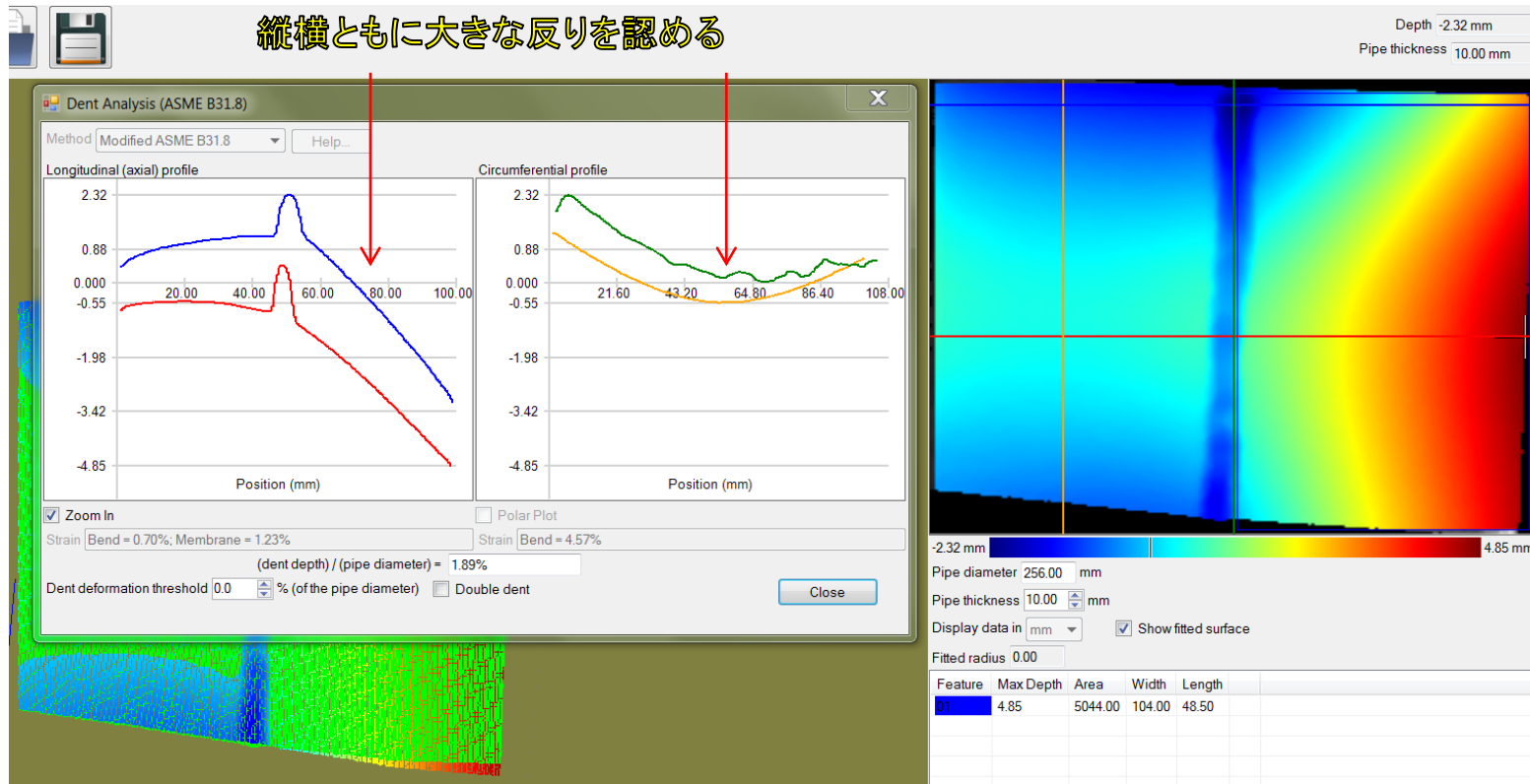
テクスチャ(グレースケール)有



テクスチャ無

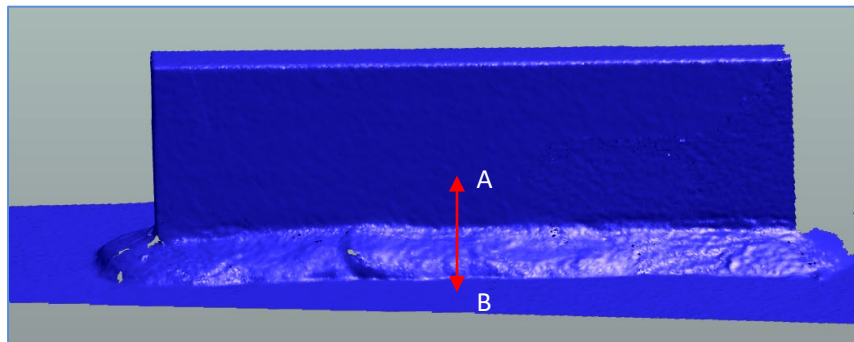


サンプル 4 溶接部解析結果

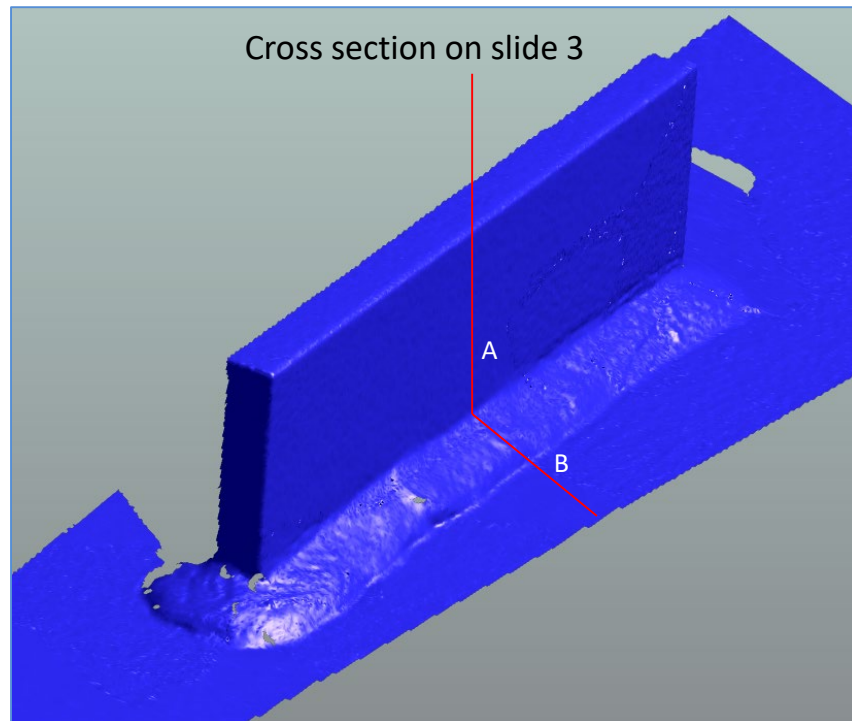


サンプル5 (隅肉溶接)

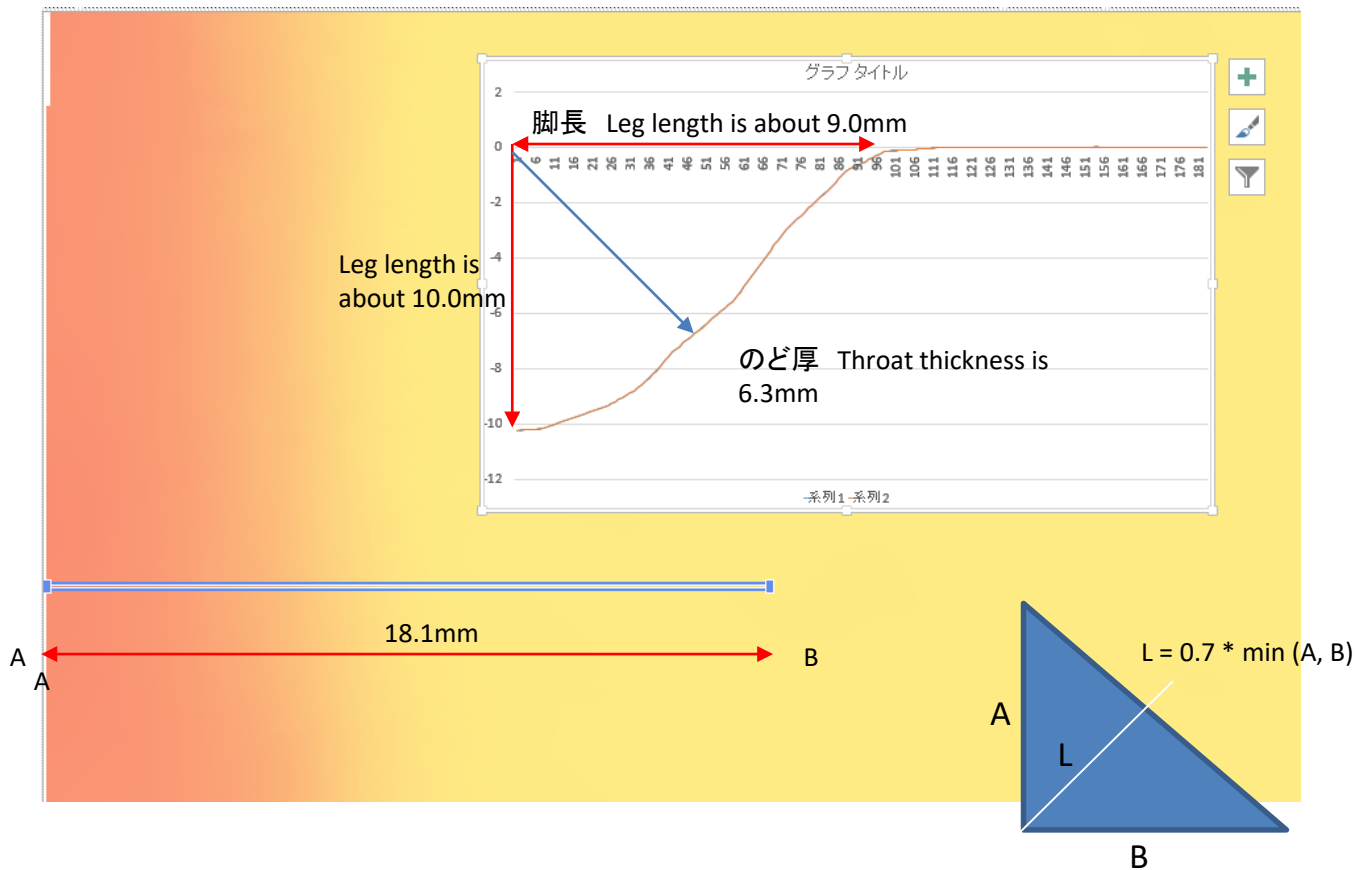
Cross section on slide 3



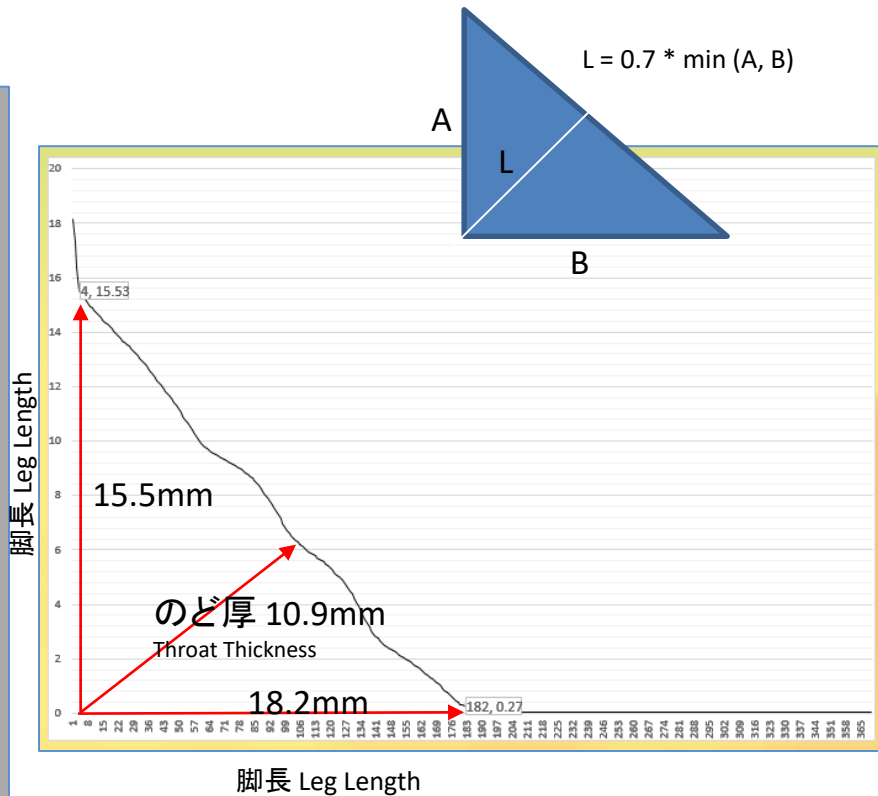
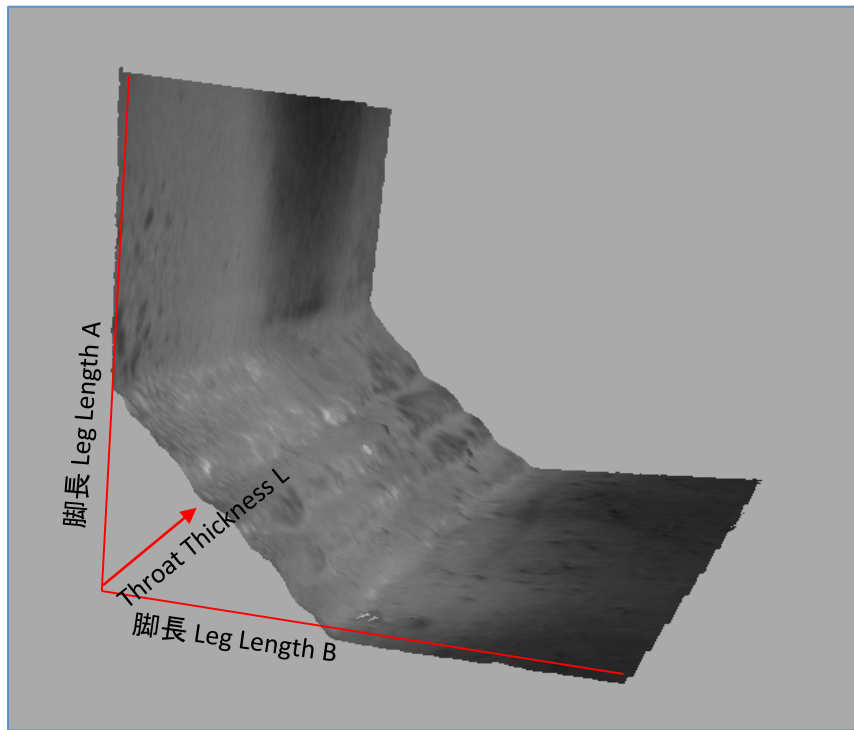
Cross section on slide 3



隅肉溶接のパラメータ抽出



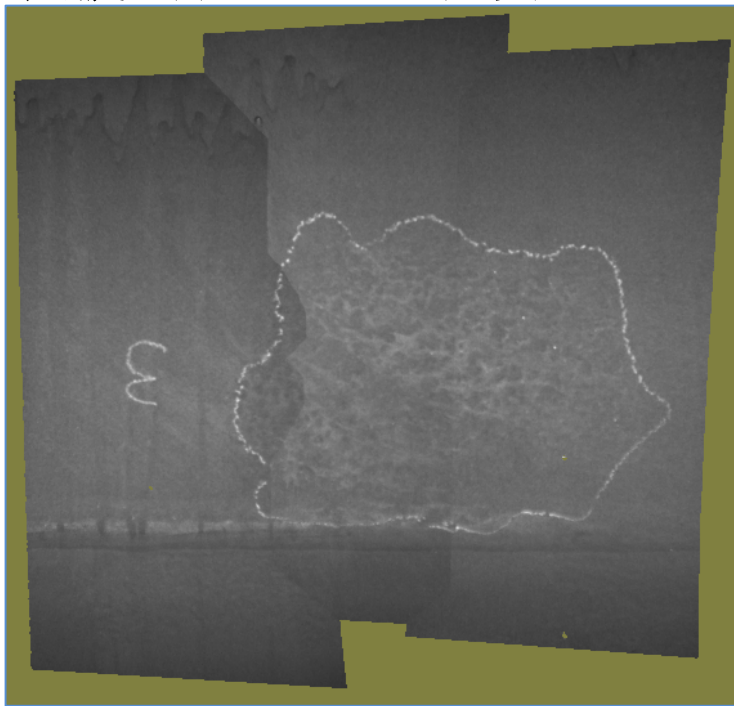
サンプル6 (隅肉溶接のパラメータ抽出)



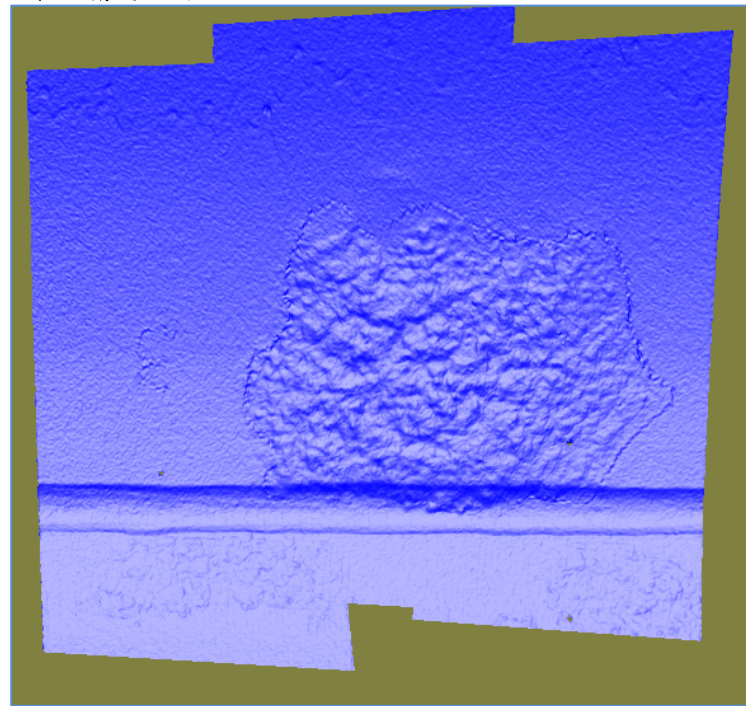
2. 供用後の腐食解析

腐食3

白黒濃淡(テクスチャ)あり

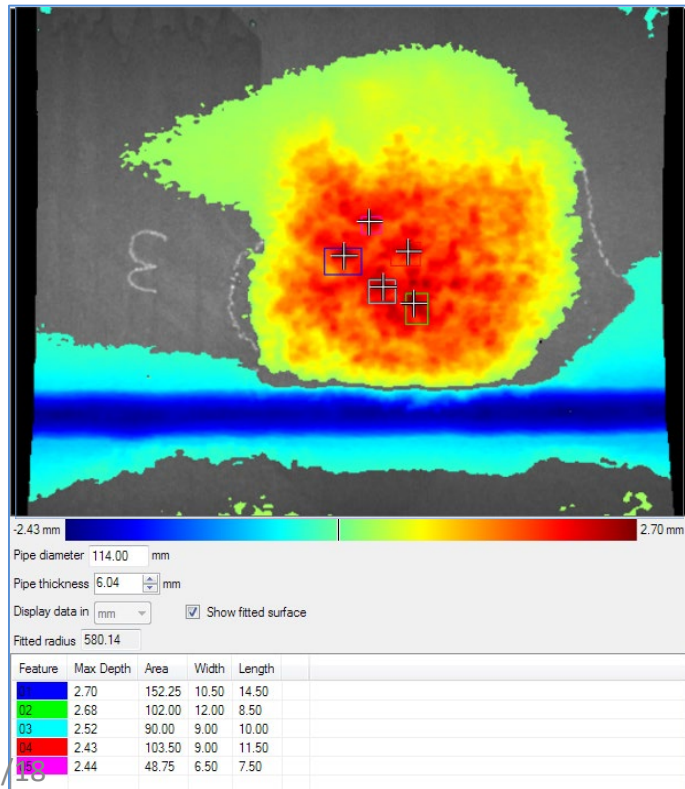


白黒濃淡無し



腐食3：腐食リスト

カラーマップ付き



カラーマップオフ

